

RESIDENCIAL ISLA DE CAPRI

24 VIVIENDAS ADOSADAS EN CALLE ISLA DE CAPRI
EL CAMPILLO, (EL ESPARRAGAL), MURCIA

PLANO:
Planta semisótano

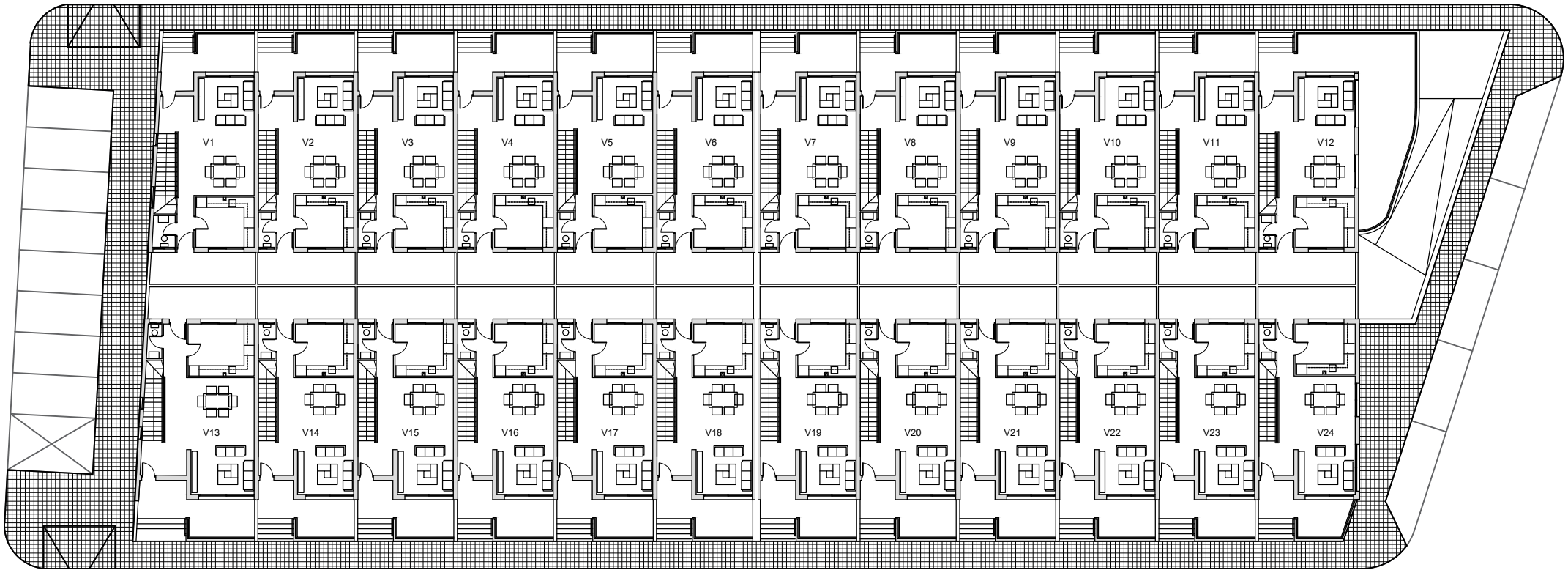
ESCALA: 1 / 325



COMERCIALIZA:



NOTA: El presente documento es de carácter informativo y podrá experimentar variaciones por exigencias técnicas y/o urbanísticas del proyecto. Las superficies expresadas son aproximadas, pudiendo experimentar modificaciones por razones de índole técnica en el desarrollo de la ejecución de la obra. Todo el mobiliario incluido el de la cocina, es meramente informativo. No va instalada. Los giros de las puertas y la distribución de aparatos sanitarios no son vinculantes.



RESIDENCIAL ISLA DE CAPRI

24 VIVIENDAS ADOSADAS EN CALLE ISLA DE CAPRI
EL CAMPILLO, (EL ESPARRAGAL), MURCIA

PLANO:
Planta baja

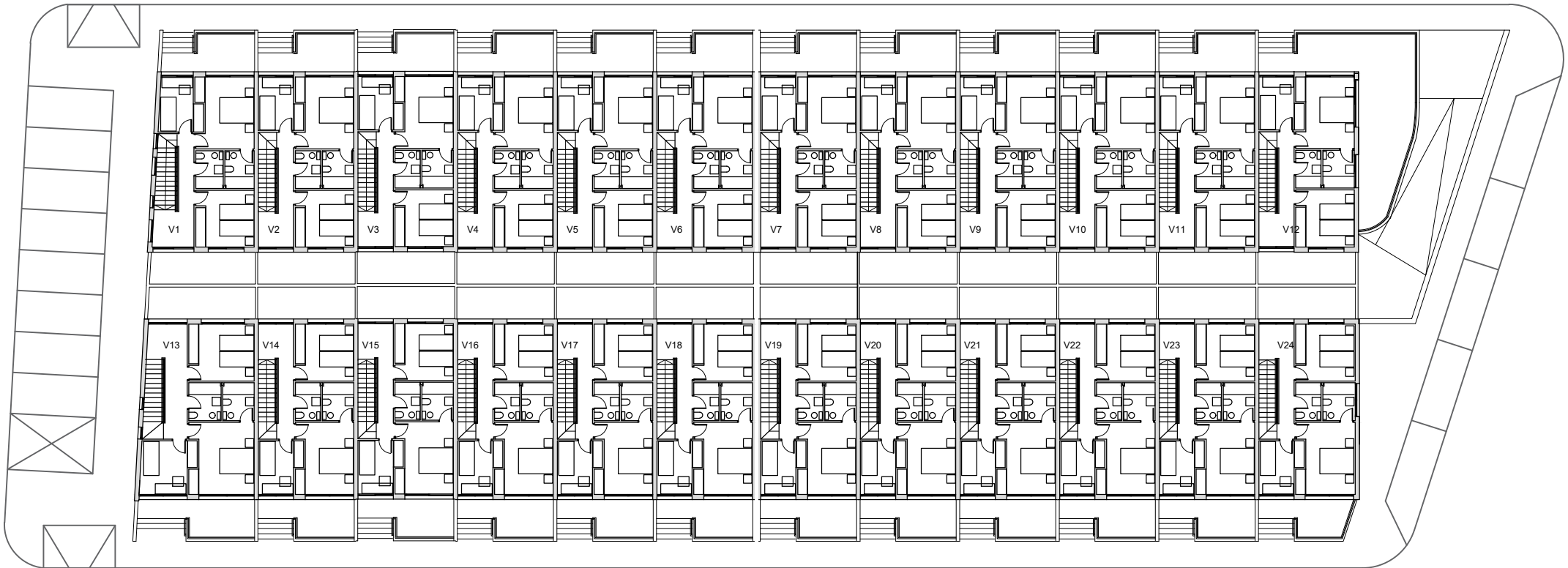
ESCALA: 1 / 325



COMERCIALIZA:



NOTA: El presente documento es de carácter informativo y podrá experimentar variaciones por exigencias técnicas y/o urbanísticas del proyecto. Las superficies expresadas son aproximadas, pudiendo experimentar modificaciones por razones de índole técnica en el desarrollo de la ejecución de la obra. Todo el mobiliario incluido en el de la cocina, es meramente informativo. No va instalada. Los giros de las puertas y la distribución de aparatos sanitarios no son vinculantes.



RESIDENCIAL ISLA DE CAPRI

24 VIVIENDAS ADOSADAS EN CALLE ISLA DE CAPRI
EL CAMPILLO, (EL ESPARRAGAL), MURCIA

PLANO:
Planta primera

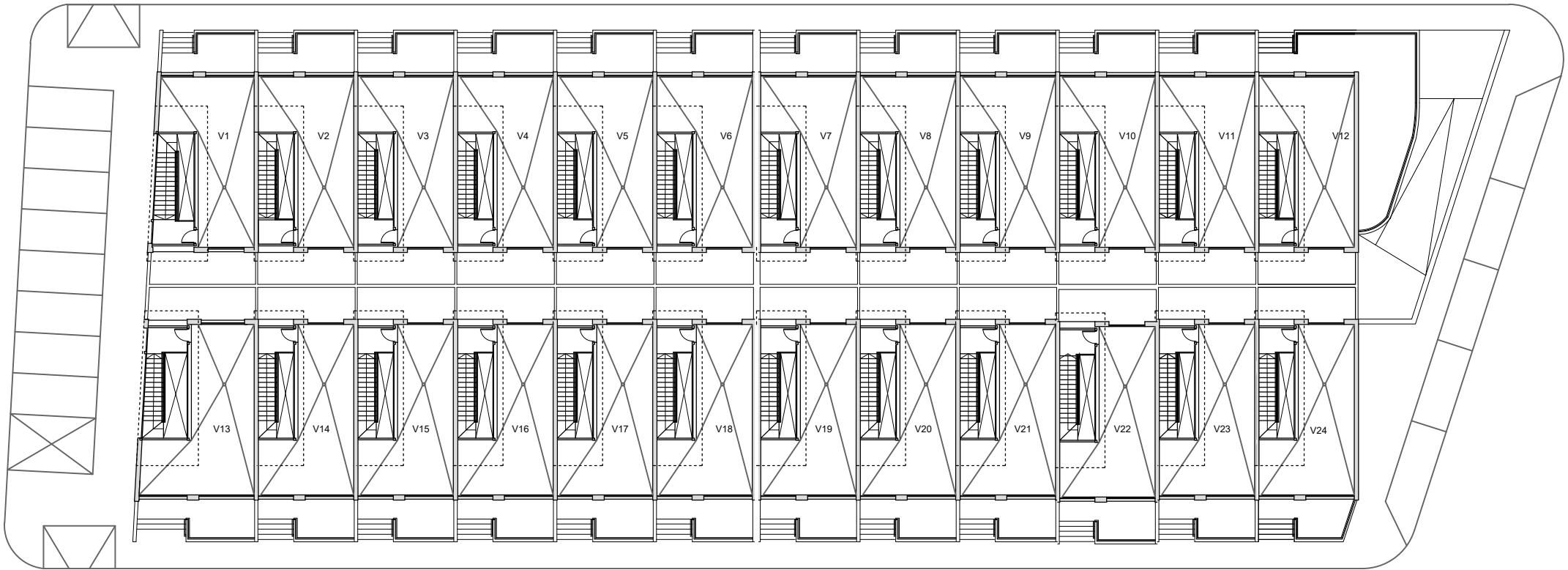
ESCALA: 1 / 325



COMERCIALIZA:



NOTA: El presente documento es de carácter informativo y podrá experimentar variaciones por exigencias técnicas y/o urbanísticas del proyecto. Las superficies expresadas son aproximadas, pudiendo experimentar modificaciones por razones de índole técnica en el desarrollo de la ejecución de la obra. Todo el mobiliario incluido el de la cocina, es meramente informativo. No va instalada. Los giros de las puertas y la distribución de aparatos sanitarios no son vinculantes.



RESIDENCIAL ISLA DE CAPRI

24 VIVIENDAS ADOSADAS EN CALLE ISLA DE CAPRI
EL CAMPILLO, (EL ESPARRAGAL), MURCIA

PLANO:
Planta torreón

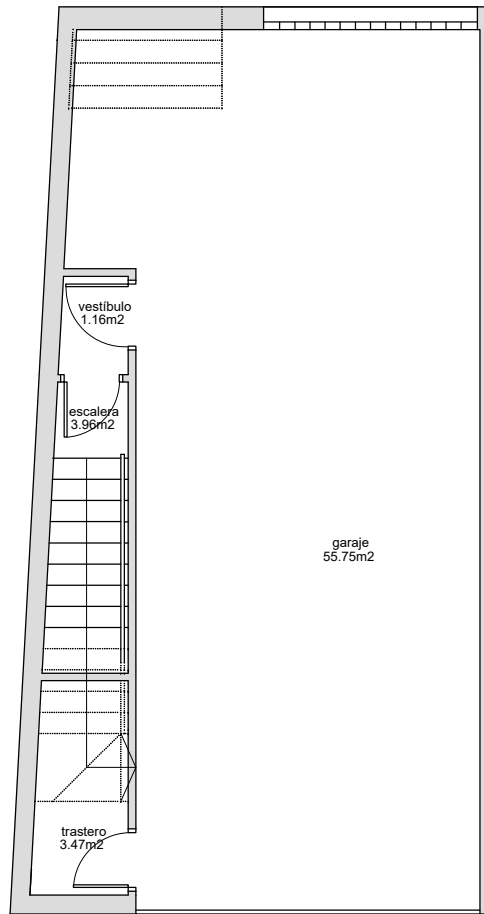
ESCALA: 1 / 325



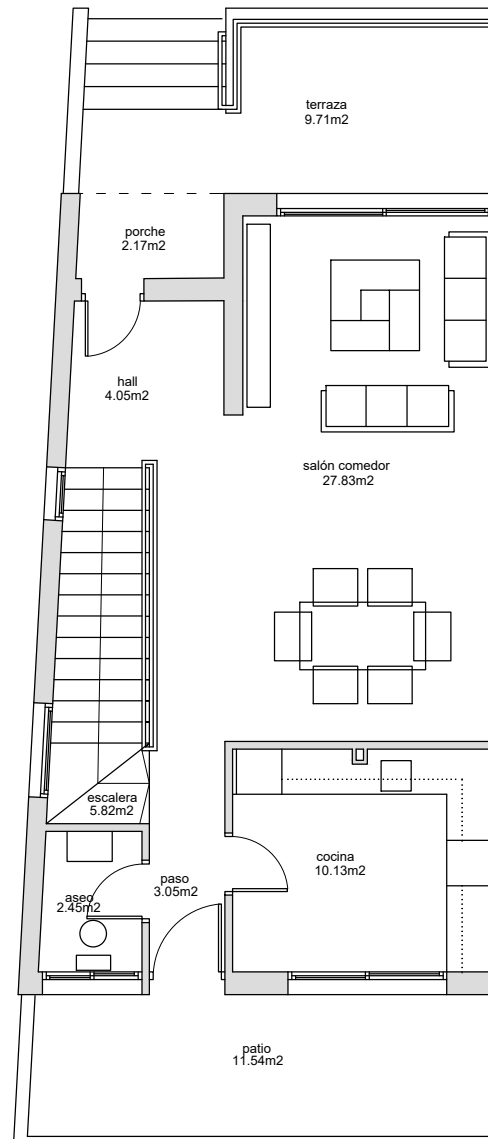
COMERCIALIZA:



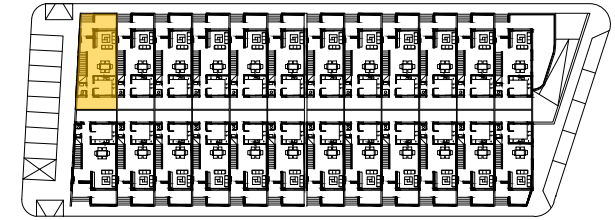
NOTA: El presente documento es de carácter informativo y podrá experimentar variaciones por exigencias técnicas y/o urbanísticas del proyecto. Las superficies expresadas son aproximadas, pudiendo experimentar modificaciones por razones de índole técnica en el desarrollo de la ejecución de la obra. Todo el mobiliario incluido el de la cocina, es meramente informativo. No va instalada. Los giros de las puertas y la distribución de aparatos sanitarios no son vinculantes.



PLANTA SEMISOTANO



PLANTA BAJA



VIVIENDA V1 (3 DORMITORIOS)

PL.SEMISOTANO	
GARAJE	55,75 m ²
VESTIBULO	1,16 m ²
ESCALERA	3,96 m ²
TRASTERO	3,47 m ²
PL.BAJA	
PORCHE	2,17 m ²
HALL	4,05 m ²
SALON COMEDOR	27,83 m ²
ESCALERA	5,82 m ²
COCINA	10,13 m ²
PASO	3,05 m ²
ASEO	2,45 m ²
PL.PRIMERA	
DORMITORIO 3	7,37 m ²
DORMITORIO 1	13,58 m ²
ESCALERA	5,49 m ²
BAÑO 2	3,59 m ²
BAÑO 1	3,82 m ²
PASO	9,82 m ²
DORMITORIO 2	11,47 m ²
PL.TORREON	
TORREON	3,39 m ²
SUP. UTIL.VIVIENDA	114,03 m ²
SUP. UTIL.SEMISOTANO	64,34 m ²
SUP.CONSTRUIDA VIVIENDA	137,80 m ²
SUP. CONSTRUIDA SEMISOTANO	72,18 m ²
SUP.CONSTRUIDA EXTERIOR	70,96 m ²
SUP.TOTAL CONSTRUIDA	280,94 m ²

RESIDENCIAL ISLA DE CAPRI

24 VIVIENDAS ADOSADAS EN CALLE ISLA DE CAPRI
EL CAMPILLO, (EL ESPARRAGAL), MURCIA

PLANO:
Vivienda tipo V1

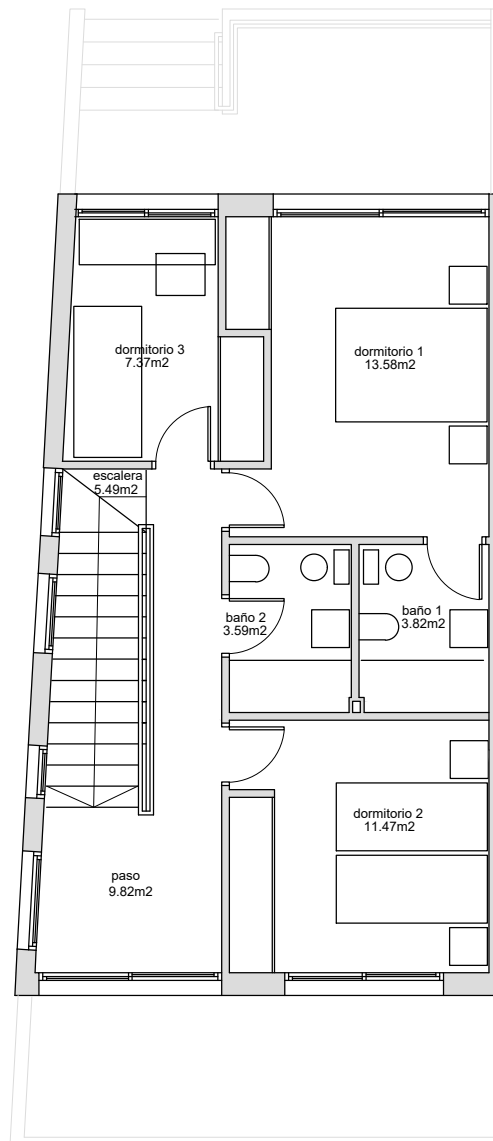
ESCALA: 1 / 100



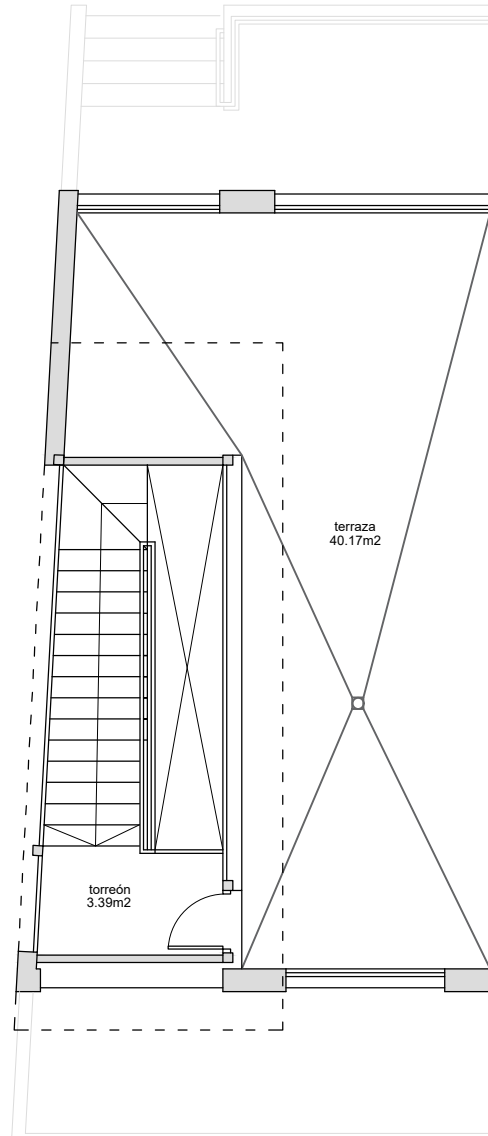
COMERCIALIZA:



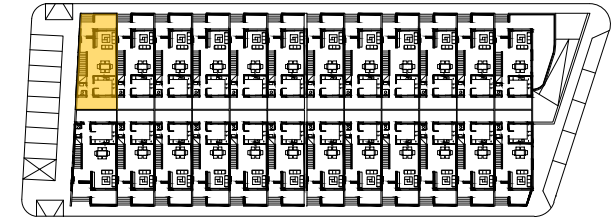
NOTA: El presente documento es de carácter informativo y podrá experimentar variaciones por exigencias técnicas y/o urbanísticas del proyecto. Las superficies expresadas son aproximadas, pudiendo experimentar modificaciones por razones de índole técnica en el desarrollo de la ejecución de la obra. Todo el mobiliario incluido el de la cocina, es meramente informativo. No va instalada. Los giros de las puertas y la distribución de aparatos sanitarios no son vinculantes.



PLANTA PRIMERA



PLANTA TORREON



VIVIENDA V1 (3 DORMITORIOS)

PL.SEMISOTANO	
GARAJE	55,75 m ²
VESTIBULO	1,16 m ²
ESCALERA	3,96 m ²
TRASTERO	3,47 m ²
PL.BAJA	
PORCHE	2,17 m ²
HALL	4,05 m ²
SALON COMEDOR	27,83 m ²
ESCALERA	5,82 m ²
COCINA	10,13 m ²
PASO	3,05 m ²
ASEO	2,45 m ²
PL.PRIMERA	
DORMITORIO 3	7,37 m ²
DORMITORIO 1	13,58 m ²
ESCALERA	5,49 m ²
BAÑO 2	3,59 m ²
BAÑO 1	3,82 m ²
PASO	9,82 m ²
DORMITORIO 2	11,47 m ²
PL.TORREON	
TORREON	3,39 m ²
SUP. UTIL.VIVIENDA	114,03 m ²
SUP. UTIL.SEMISOTANO	64,34 m ²
SUP.CONSTRUIDA VIVIENDA	137,80 m ²
SUP. CONSTRUIDA SEMISOTANO	72,18 m ²
SUP.CONSTRUIDA EXTERIOR	70,96 m ²
SUP.TOTAL CONSTRUIDA	280,94 m ²

RESIDENCIAL ISLA DE CAPRI

24 VIVIENDAS ADOSADAS EN CALLE ISLA DE CAPRI
EL CAMPILLO, (EL ESPARRAGAL), MURCIA

PLANO:
Vivienda tipo V1

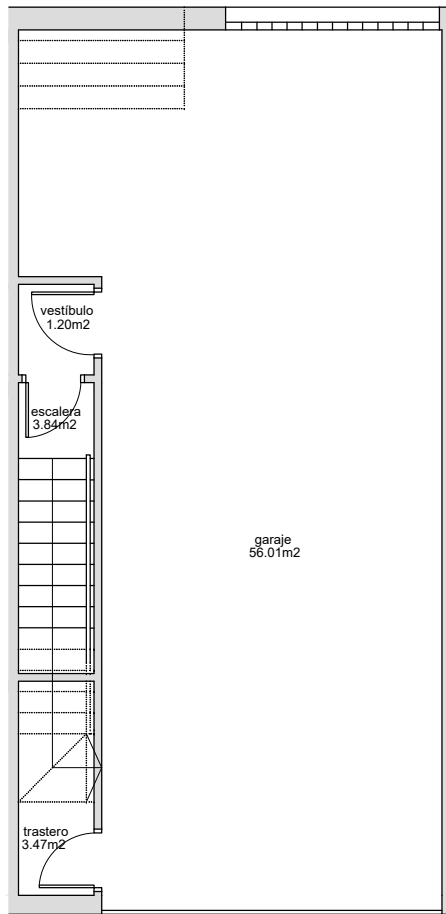
ESCALA: 1 / 100



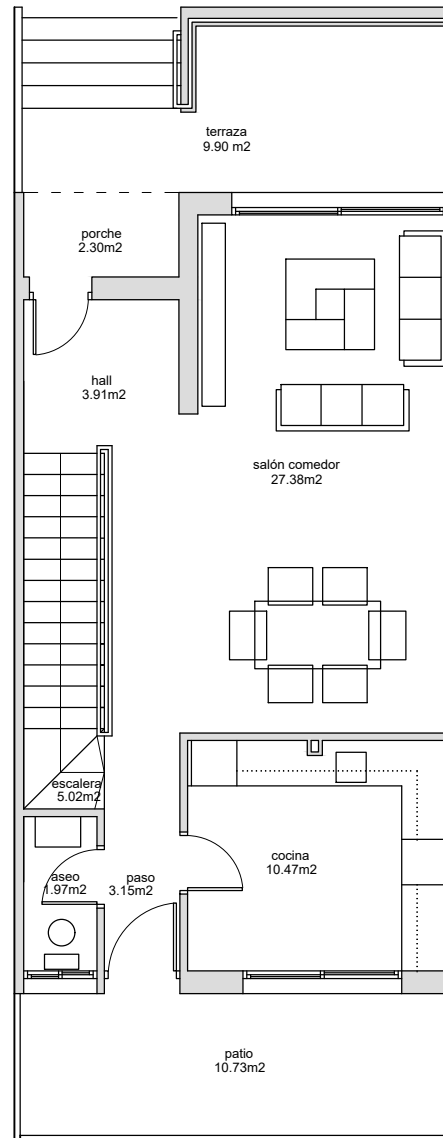
COMERCIALIZA:



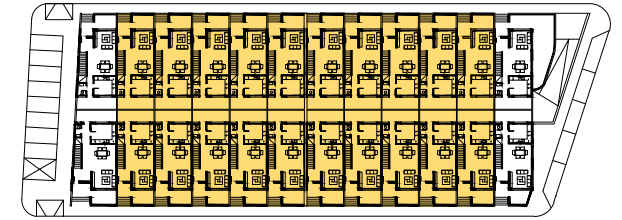
NOTA: El presente documento es de carácter informativo y podrá experimentar variaciones por exigencias técnicas y/o urbanísticas del proyecto. Las superficies expresadas son aproximadas, pudiendo experimentar modificaciones por razones de índole técnica en el desarrollo de la ejecución de la obra. Todo el mobiliario incluido el de la cocina, es meramente informativo. No va instalada. Los giros de las puertas y la distribución de aparatos sanitarios no son vinculantes.



PLANTA SEMISOTANO



PLANTA BAJA



VIVIENDA TIPO (3 DORMITORIOS)

PL.SEMISOTANO	
GARAJE	56,01 m ²
VESTIBULO	1,20 m ²
ESCALERA	3,84 m ²
TRASTERO	3,47 m ²
PL.BAJA	
PORCHE	2,30 m ²
HALL	3,91 m ²
SALON COMEDOR	27,38 m ²
ESCALERA	5,02 m ²
COCINA	10,47 m ²
PASO	3,15 m ²
ASEO	1,97 m ²
PL.PRIMERA	
DORMITORIO 3	7,37 m ²
DORMITORIO 1	13,46 m ²
ESCALERA	5,02 m ²
BAÑO 2	3,31 m ²
BAÑO 1	4,11 m ²
PASO	8,89 m ²
DORMITORIO 2	11,47 m ²
PL.TORREON	
TORREON	3,06 m ²
SUP. UTIL.VIVIENDA	110,89 m ²
SUP. UTIL.SEMISOTANO	64,52 m ²
SUP.CONSTRUIDA VIVIENDA	130,10 m ²
SUP. CONSTRUIDA SEMISOTANO	70,20 m ²
SUP.CONSTRUIDA EXTERIOR	70,13 m ²
SUP.TOTAL CONSTRUIDA	270,43 m ²

RESIDENCIAL ISLA DE CAPRI

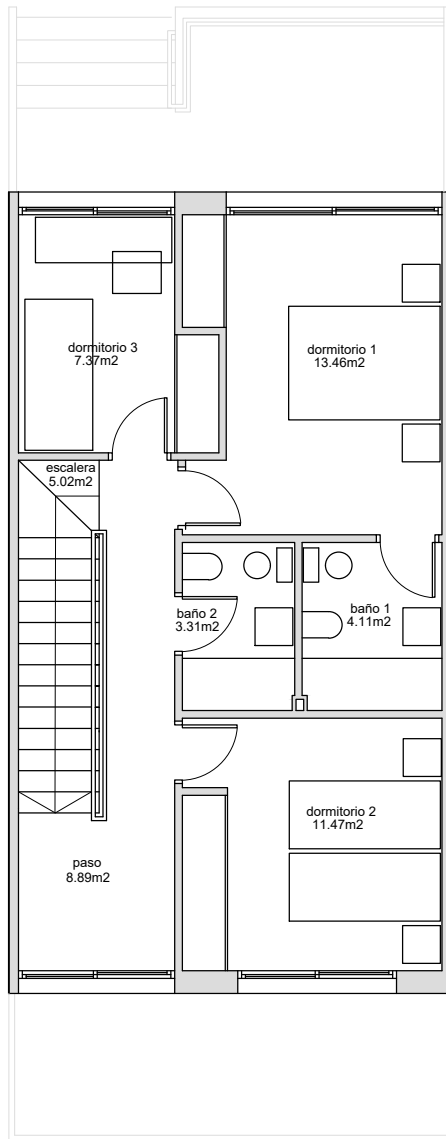
24 VIVIENDAS ADOSADAS EN CALLE ISLA DE CAPRI
EL CAMPILLO, (EL ESPARRAGAL), MURCIA

PLANO: Vivienda tipo	ESCALA: 1 / 100	
-------------------------	-----------------	--

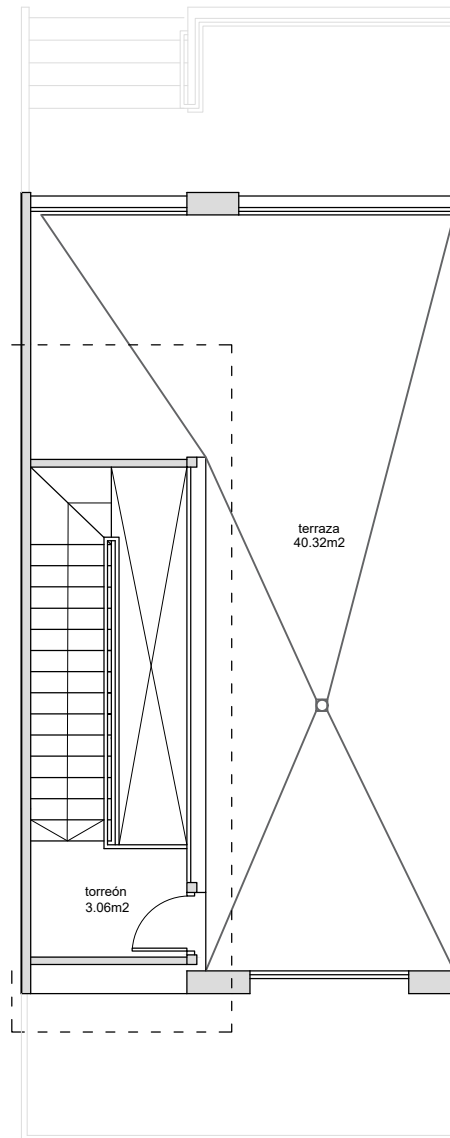
COMERCIALIZA:



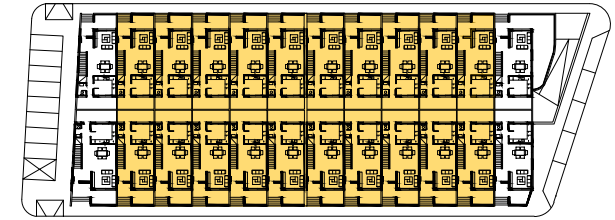
NOTA: El presente documento es de carácter informativo y podrá experimentar variaciones por exigencias técnicas y/o urbanísticas del proyecto. Las superficies expresadas son aproximadas, pudiendo experimentar modificaciones por razones de índole técnica en el desarrollo de la ejecución de la obra. Todo el mobiliario incluido el de la cocina, es meramente informativo. Los giros de las puertas y la distribución de aparatos sanitarios no son vinculantes.



PLANTA PRIMERA



PLANTA TORREON



VIVIENDA TIPO (3 DORMITORIOS)

PL.SEMISOTANO	
GARAJE	56,01 m ²
VESTIBULO	1,20 m ²
ESCALERA	3,84 m ²
TRASTERO	3,47 m ²
PL.BAJA	
PORCHE	2,30 m ²
HALL	3,91 m ²
SALON COMEDOR	27,38 m ²
ESCALERA	5,02 m ²
COCINA	10,47 m ²
PASO	3,15 m ²
ASEO	1,97 m ²
PL.PRIMERA	
DORMITORIO 3	7,37 m ²
DORMITORIO 1	13,46 m ²
ESCALERA	5,02 m ²
BAÑO 2	3,31 m ²
BAÑO 1	4,11 m ²
PASO	8,89 m ²
DORMITORIO 2	11,47 m ²
PL.TORREON	
TORREON	3,06 m ²
SUP. UTIL.VIVIENDA	110,89 m ²
SUP. UTIL.SEMISOTANO	64,52 m ²
SUP.CONSTRUIDA VIVIENDA	130,10 m ²
SUP. CONSTRUIDA SEMISOTANO	70,20 m ²
SUP.CONSTRUIDA EXTERIOR	70,13 m ²
SUP.TOTAL CONSTRUIDA	270,43 m ²

RESIDENCIAL ISLA DE CAPRI

24 VIVIENDAS ADOSADAS EN CALLE ISLA DE CAPRI
EL CAMPILLO, (EL ESPARRAGAL), MURCIA

PLANO:
Vivienda tipo

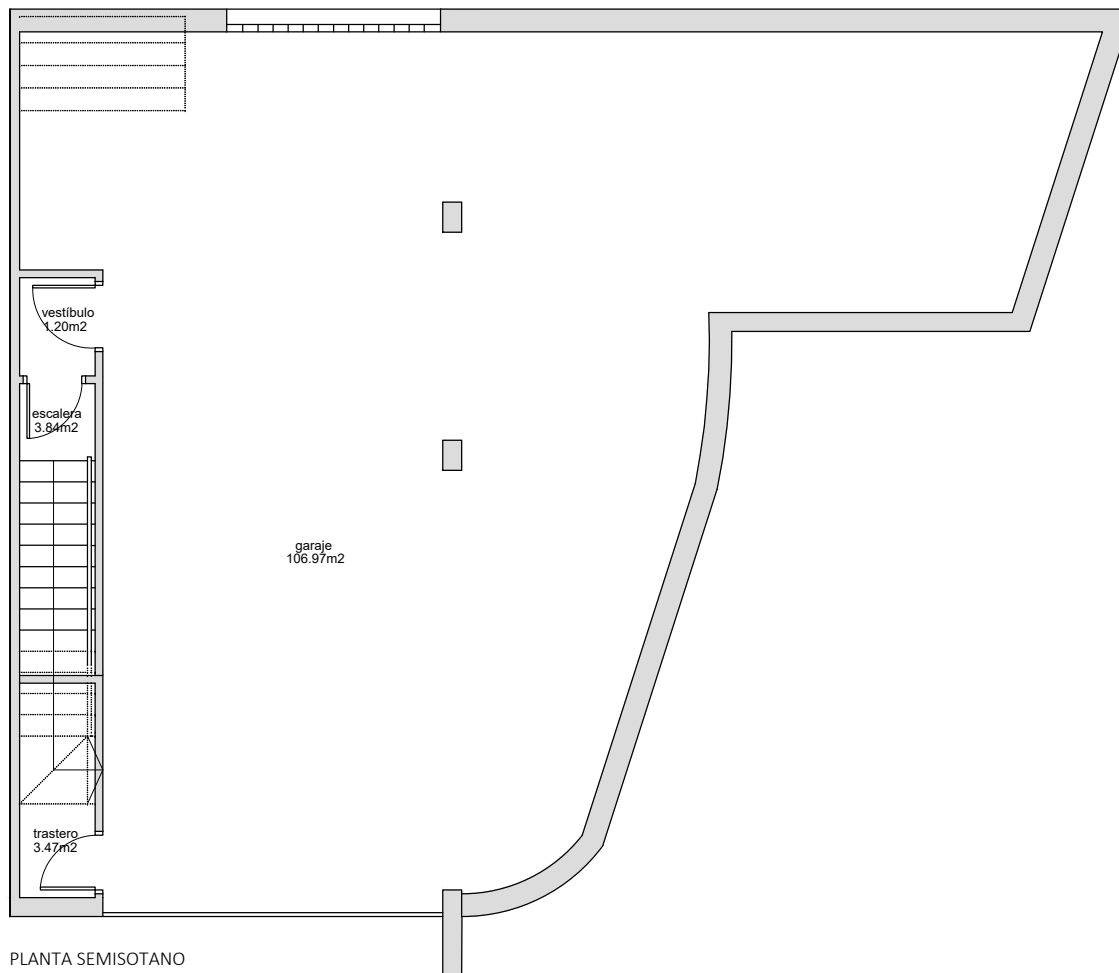
ESCALA: 1 / 100



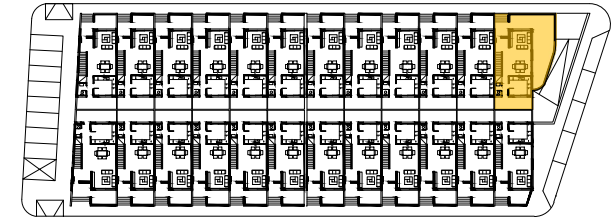
COMERCIALIZA:



NOTA: El presente documento es de carácter informativo y podrá experimentar variaciones por exigencias técnicas y/o urbanísticas del proyecto. Las superficies expresadas son aproximadas, pudiendo experimentar modificaciones por razones de índole técnica en el desarrollo de la ejecución de la obra. Todo el mobiliario incluido el de la cocina, es meramente informativo. No va instalada. Los giros de las puertas y la distribución de aparatos sanitarios no son vinculantes.



PLANTA SEMISOTANO



VIVIENDA V12 (3 DORMITORIOS)

PL.SEMISOTANO	
GARAJE	106,97 m ²
VESTIBULO	1,20 m ²
ESCALERA	3,84 m ²
TRASTERO	3,47 m ²
PL.BAJA	
PORCHE	2,30 m ²
HALL	3,91 m ²
SALON COMEDOR	27,38 m ²
ESCALERA	5,02 m ²
COCINA	10,47 m ²
PASO	3,15 m ²
ASEO	1,97 m ²
PL.PRIMERA	
DORMITORIO 3	7,37 m ²
DORMITORIO 1	13,46 m ²
ESCALERA	5,02 m ²
BAÑO 2	3,31 m ²
BAÑO 1	4,11 m ²
PASO	8,89 m ²
DORMITORIO 2	11,47 m ²
PL.TORREON	
TORREON	3,06 m ²
SUP. UTIL.VIVIENDA	110,89 m ²
SUP. UTIL.SEMISOTANO	115,48 m ²
SUP.CONSTRUIDA VIVIENDA	132,75 m ²
SUP. CONSTRUIDA SEMISOTANO	127,74 m ²
SUP.CONSTRUIDA EXTERIOR	108,28 m ²
SUP.TOTAL CONSTRUIDA	368,77 m ²

RESIDENCIAL ISLA DE CAPRI

24 VIVIENDAS ADOSADAS EN CALLE ISLA DE CAPRI
EL CAMPILLO, (EL ESPARRAGAL), MURCIA

PLANO:
Vivienda tipo V12

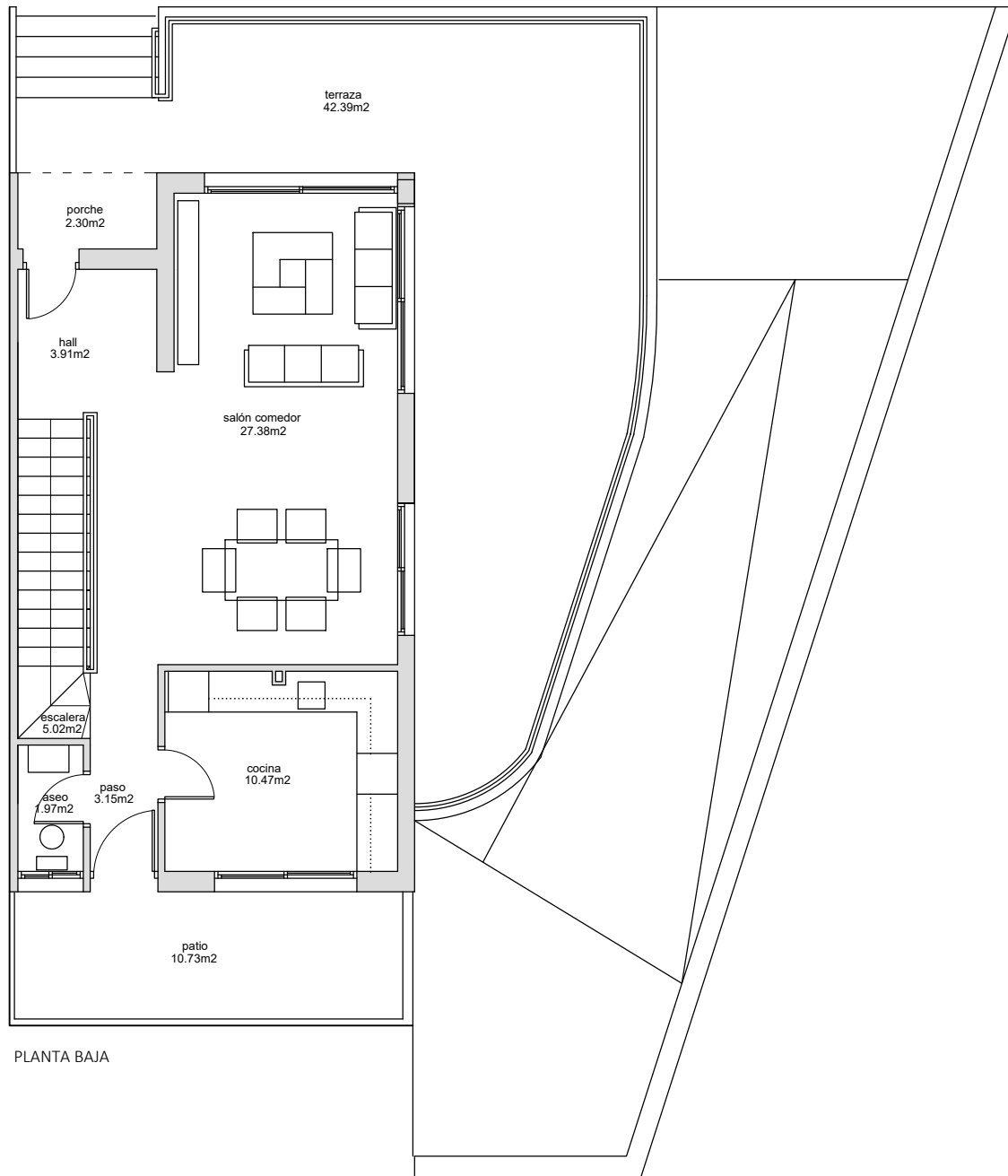
ESCALA: 1 / 100



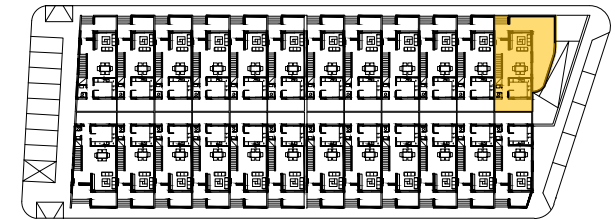
COMERCIALIZA:



NOTA: El presente documento es de carácter informativo y podrá experimentar variaciones por exigencias técnicas y/o urbanísticas del proyecto. Las superficies expresadas son aproximadas, pudiendo experimentar modificaciones por razones de índole técnica en el desarrollo de la ejecución de la obra. Todo el mobiliario incluido el de la cocina, es meramente informativo. No va instalada. Los giros de las puertas y la distribución de aparatos sanitarios no son vinculantes.



PLANTA BAJA



VIVIENDA V12 (3 DORMITORIOS)

PL.SEMISOTANO	
GARAJE	106,97 m ²
VESTIBULO	1,20 m ²
ESCALERA	3,84 m ²
TRASTERO	3,47 m ²
PL.BAJA	
PORCHE	2,30 m ²
HALL	3,91 m ²
SALON COMEDOR	27,38 m ²
ESCALERA	5,02 m ²
COCINA	10,47 m ²
PASO	3,15 m ²
ASEO	1,97 m ²
PL.PRIMERA	
DORMITORIO 3	7,37 m ²
DORMITORIO 1	13,46 m ²
ESCALERA	5,02 m ²
BAÑO 2	3,31 m ²
BAÑO 1	4,11 m ²
PASO	8,89 m ²
DORMITORIO 2	11,47 m ²
PL.TORREON	
TORREON	3,06 m ²
SUP. UTIL.VIVIENDA	110,89 m ²
SUP. UTIL.SEMISOTANO	115,48 m ²
SUP.CONSTRUIDA VIVIENDA	132,75 m ²
SUP. CONSTRUIDA SEMISOTANO	127,74 m ²
SUP.CONSTRUIDA EXTERIOR	108,28 m ²
SUP.TOTAL CONSTRUIDA	368,77 m ²

RESIDENCIAL ISLA DE CAPRI

24 VIVIENDAS ADOSADAS EN CALLE ISLA DE CAPRI
EL CAMPILLO, (EL ESPARRAGAL), MURCIA

PLANO:
Vivienda tipo V12

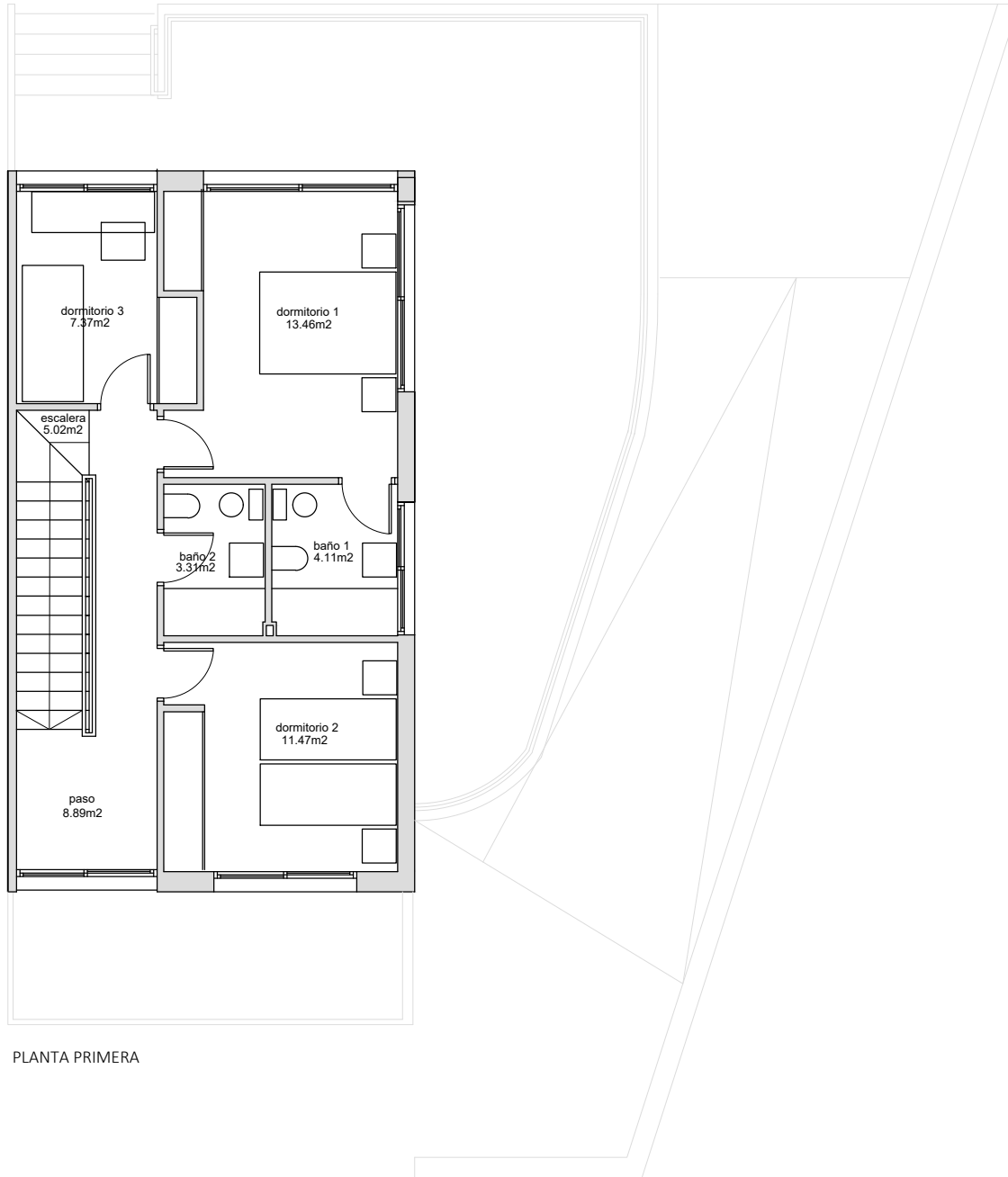
ESCALA: 1 / 100



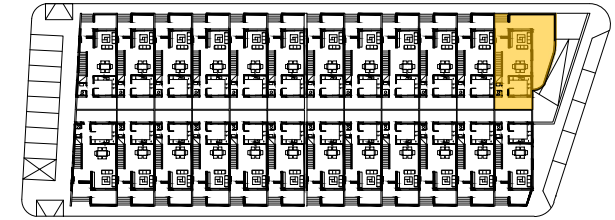
COMERCIALIZA:



NOTA: El presente documento es de carácter informativo y podrá experimentar variaciones por exigencias técnicas y/o urbanísticas del proyecto. Las superficies expresadas son aproximadas, pudiendo experimentar modificaciones por razones de índole técnica en el desarrollo de la ejecución de la obra. Todo el mobiliario incluido en el de la cocina, es meramente informativo. No va instalada. Los giros de las puertas y la distribución de aparatos sanitarios no son vinculantes.



PLANTA PRIMERA



VIVIENDA V12 (3 DORMITORIOS)

PL.SEMISOTANO	
GARAJE	106,97 m ²
VESTIBULO	1,20 m ²
ESCALERA	3,84 m ²
TRASTERO	3,47 m ²
PL.BAJA	
PORCHE	2,30 m ²
HALL	3,91 m ²
SALON COMEDOR	27,38 m ²
ESCALERA	5,02 m ²
COCINA	10,47 m ²
PASO	3,15 m ²
ASEO	1,97 m ²
PL.PRIMERA	
DORMITORIO 3	7,37 m ²
DORMITORIO 1	13,46 m ²
ESCALERA	5,02 m ²
BAÑO 2	3,31 m ²
BAÑO 1	4,11 m ²
PASO	8,89 m ²
DORMITORIO 2	11,47 m ²
PL.TORREON	
TORREON	3,06 m ²
SUP. UTIL.VIVIENDA	110,89 m ²
SUP. UTIL.SEMISOTANO	115,48 m ²
SUP.CONSTRUIDA VIVIENDA	132,75 m ²
SUP. CONSTRUIDA SEMISOTANO	127,74 m ²
SUP.CONSTRUIDA EXTERIOR	108,28 m ²
SUP.TOTAL CONSTRUIDA	368,77 m ²

RESIDENCIAL ISLA DE CAPRI

24 VIVIENDAS ADOSADAS EN CALLE ISLA DE CAPRI
EL CAMPILLO, (EL ESPARRAGAL), MURCIA

PLANO:
Vivienda tipo V12

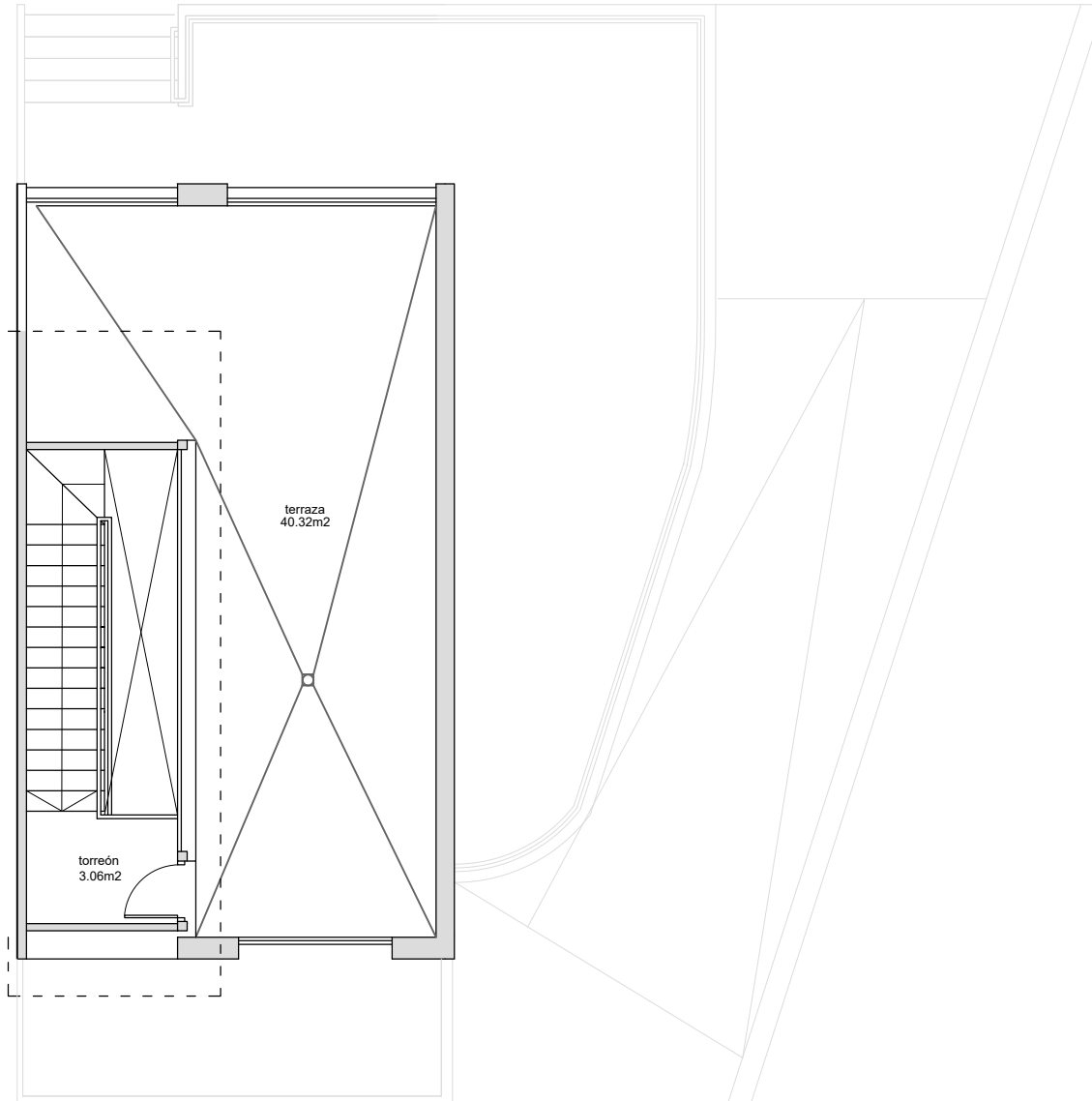
ESCALA: 1 / 100



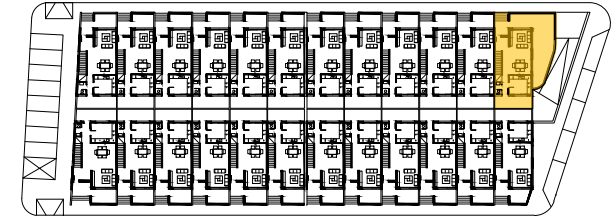
COMERCIALIZA:



NOTA: El presente documento es de carácter informativo y podrá experimentar variaciones por exigencias técnicas y/o urbanísticas del proyecto. Las superficies expresadas son aproximadas, pudiendo experimentar modificaciones por razones de índole técnica en el desarrollo de la ejecución de la obra. Todo el mobiliario incluido el de la cocina, es meramente informativo. No va instalada. Los giros de las puertas y la distribución de aparatos sanitarios no son vinculantes.



PLANTA TORREON



VIVIENDA V12 (3 DORMITORIOS)

PL.SEMISOTANO	
GARAJE	106,97 m ²
VESTIBULO	1,20 m ²
ESCALERA	3,84 m ²
TRASTERO	3,47 m ²
PL.BAJA	
PORCHE	2,30 m ²
HALL	3,91 m ²
SALON COMEDOR	27,38 m ²
ESCALERA	5,02 m ²
COCINA	10,47 m ²
PASO	3,15 m ²
ASEO	1,97 m ²
PL.PRIMERA	
DORMITORIO 3	7,37 m ²
DORMITORIO 1	13,46 m ²
ESCALERA	5,02 m ²
BAÑO 2	3,31 m ²
BAÑO 1	4,11 m ²
PASO	8,89 m ²
DORMITORIO 2	11,47 m ²
PL.TORREON	
TORREON	3,06 m ²
SUP. UTIL.VIVIENDA	110,89 m ²
SUP. UTIL.SEMISOTANO	115,48 m ²
SUP.CONSTRUIDA VIVIENDA	132,75 m ²
SUP. CONSTRUIDA SEMISOTANO	127,74 m ²
SUP.CONSTRUIDA EXTERIOR	108,28 m ²
SUP.TOTAL CONSTRUIDA	368,77 m ²

RESIDENCIAL ISLA DE CAPRI

24 VIVIENDAS ADOSADAS EN CALLE ISLA DE CAPRI
EL CAMPILLO, (EL ESPARRAGAL), MURCIA

PLANO:
Vivienda tipo V12

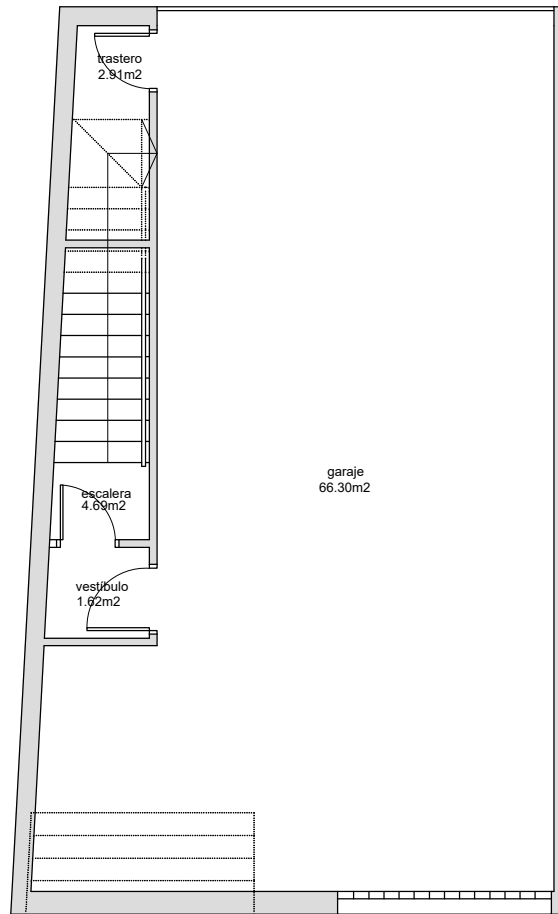
ESCALA: 1 / 100



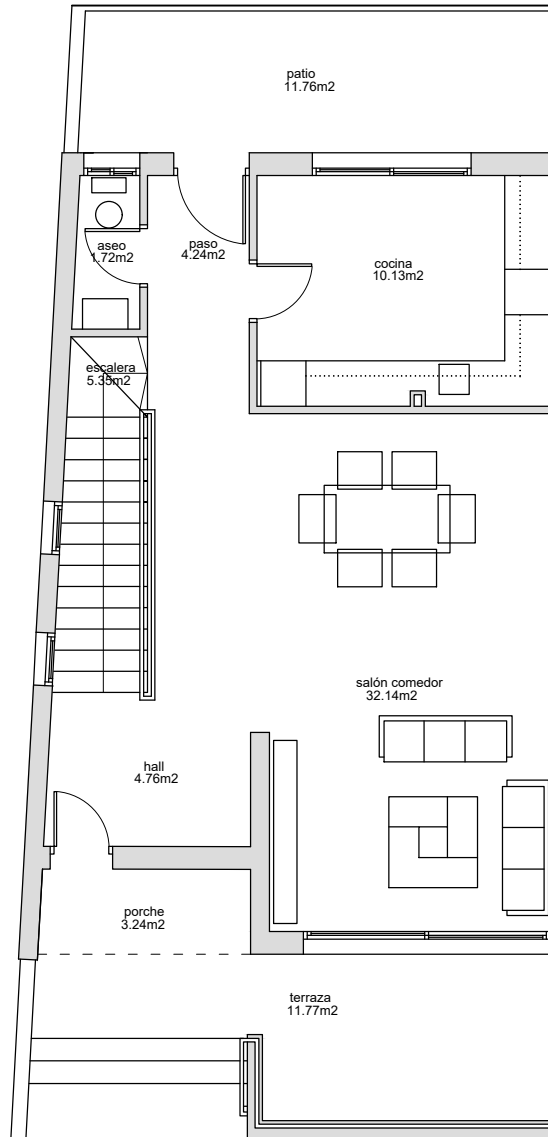
COMERCIALIZA:



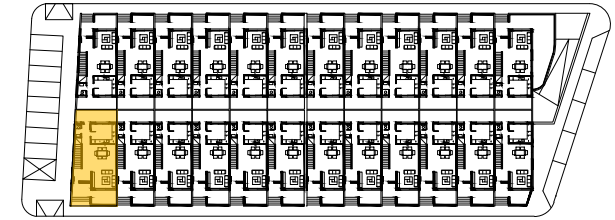
NOTA: El presente documento es de carácter informativo y podrá experimentar variaciones por exigencias técnicas y/o urbanísticas del proyecto. Las superficies expresadas son aproximadas, pudiendo experimentar modificaciones por razones de índole técnica en el desarrollo de la ejecución de la obra. Todo el mobiliario incluido el de la cocina, es meramente informativo. No va instalada. Los giros de las puertas y la distribución de aparatos sanitarios no son vinculantes.



PLANTA SEMISOTANO



PLANTA BAJA



VIVIENDA V13 (3 DORMITORIOS)

PL.SEMISOTANO	
GARAJE	66,30 m ²
VESTIBULO	1,62 m ²
ESCALERA	4,69 m ²
TRASTERO	2,91 m ²
PL.BAJA	
PORCHE	3,24 m ²
HALL	4,76 m ²
SALON COMEDOR	32,14 m ²
ESCALERA	5,35 m ²
COCINA	10,13 m ²
PASO	4,24 m ²
ASEO	1,72 m ²
PL.PRIMERA	
DORMITORIO 3	9,53 m ²
DORMITORIO 1	15,22 m ²
ESCALERA	5,27 m ²
BAÑO 2	4,22 m ²
BAÑO 1	4,10 m ²
PASO	11,31 m ²
DORMITORIO 2	12,84 m ²
PL.TORREON	
TORREON	3,42 m ²
SUP. UTIL.VIVIENDA	127,49 m ²
SUP. UTIL.SEMISOTANO	75,52 m ²
SUP.CONSTRUIDA VIVIENDA	154,01 m ²
SUP. CONSTRUIDA SEMISOTANO	83,83 m ²
SUP.CONSTRUIDA EXTERIOR	79,75 m ²
SUP.TOTAL CONSTRUIDA	317,59 m ²

RESIDENCIAL ISLA DE CAPRI

24 VIVIENDAS ADOSADAS EN CALLE ISLA DE CAPRI
EL CAMPILLO, (EL ESPARRAGAL), MURCIA

PLANO:
Vivienda tipo V13

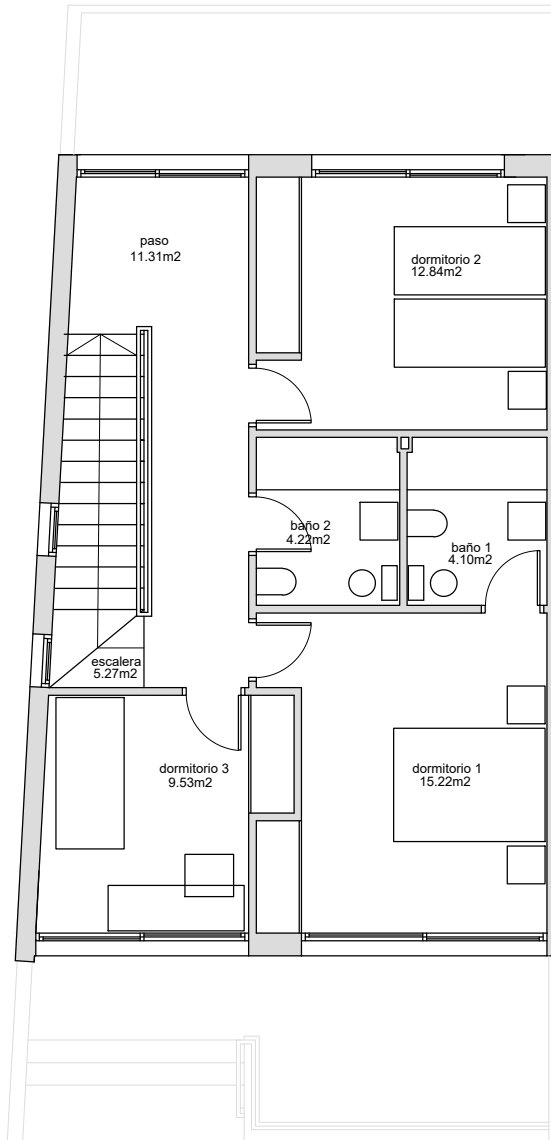
ESCALA: 1 / 100



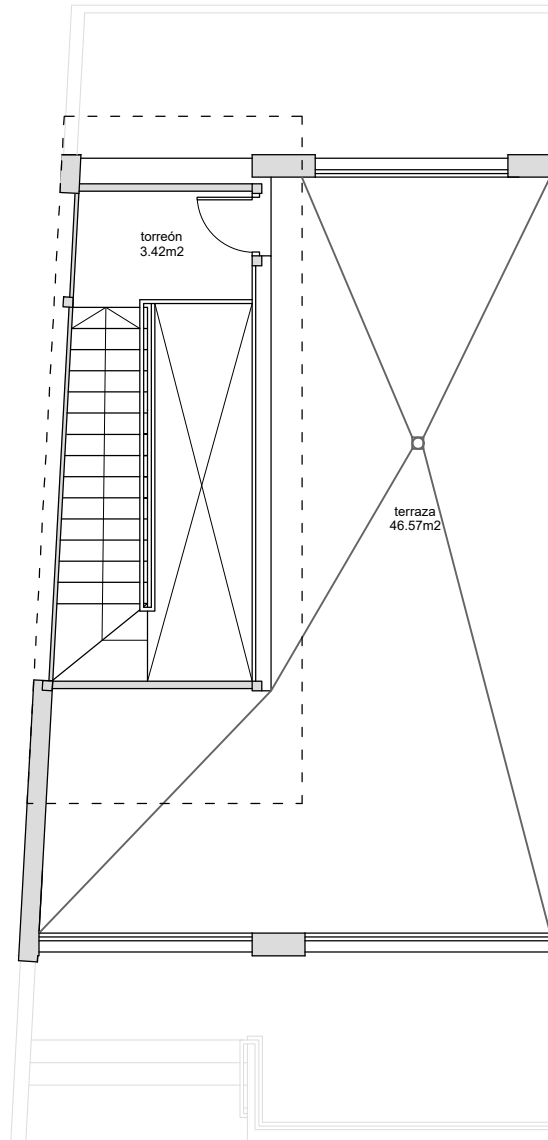
COMERCIALIZA:



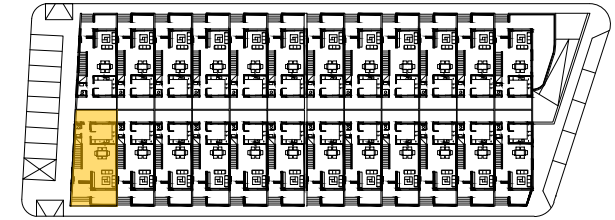
NOTA: El presente documento es de carácter informativo y podrá experimentar variaciones por exigencias técnicas y/o urbanísticas del proyecto. Las superficies expresadas son aproximadas, pudiendo experimentar modificaciones por razones de índole técnica en el desarrollo de la ejecución de la obra. Todo el mobiliario incluido el de la cocina, es meramente informativo. No va instalada. Los giros de las puertas y la distribución de aparatos sanitarios no son vinculantes.



PLANTA PRIMERA



PLANTA TORREON



VIVIENDA V13 (3 DORMITORIOS)

PL.SEMISOTANO	
GARAJE	66,30 m ²
VESTIBULO	1,62 m ²
ESCALERA	4,69 m ²
TRASTERO	2,91 m ²
PL.BAJA	
PORCHE	3,24 m ²
HALL	4,76 m ²
SALON COMEDOR	32,14 m ²
ESCALERA	5,35 m ²
COCINA	10,13 m ²
PASO	4,24 m ²
ASEO	1,72 m ²
PL.PRIMERA	
DORMITORIO 3	9,53 m ²
DORMITORIO 1	15,22 m ²
ESCALERA	5,27 m ²
BAÑO 2	4,22 m ²
BAÑO 1	4,10 m ²
PASO	11,31 m ²
DORMITORIO 2	12,84 m ²
PL.TORREON	
TORREON	3,42 m ²
SUP. UTIL.VIVIENDA	127,49 m ²
SUP. UTIL.SEMISOTANO	75,52 m ²
SUP.CONSTRUIDA VIVIENDA	154,01 m ²
SUP. CONSTRUIDA SEMISOTANO	83,83 m ²
SUP.CONSTRUIDA EXTERIOR	79,75 m ²
SUP.TOTAL CONSTRUIDA	317,59 m ²

RESIDENCIAL ISLA DE CAPRI

24 VIVIENDAS ADOSADAS EN CALLE ISLA DE CAPRI
EL CAMPILLO, (EL ESPARRAGAL), MURCIA

PLANO:
Vivienda tipo V13

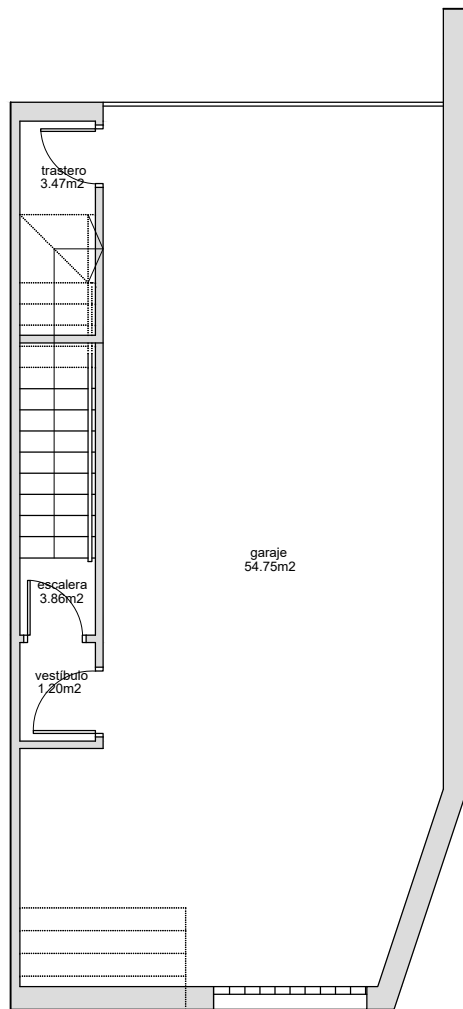
ESCALA: 1 / 100



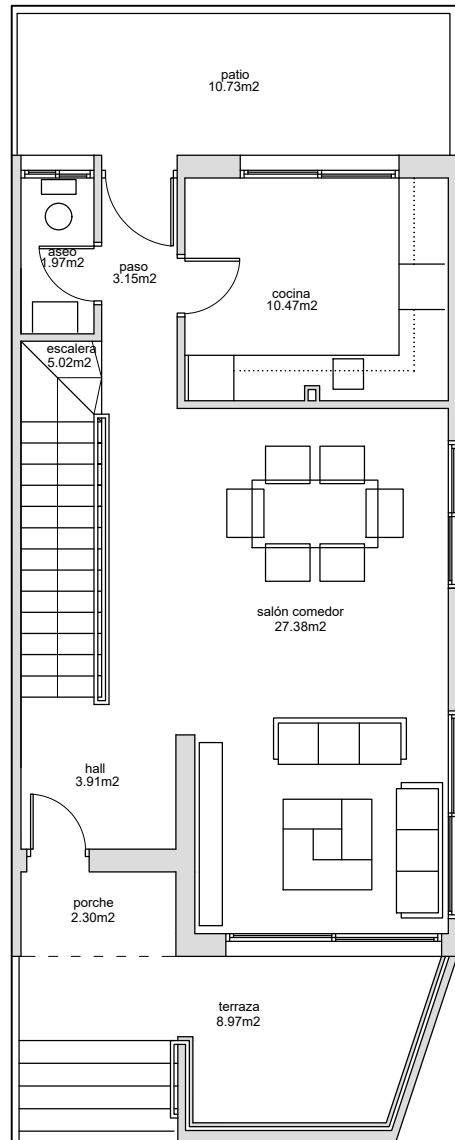
COMERCIALIZA:



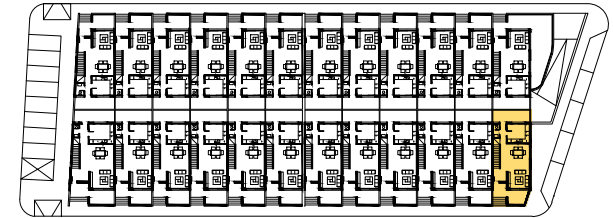
NOTA: El presente documento es de carácter informativo y podrá experimentar variaciones por exigencias técnicas y/o urbanísticas del proyecto. Las superficies expresadas son aproximadas, pudiendo experimentar modificaciones por razones de índole técnica en el desarrollo de la ejecución de la obra. Todo el mobiliario incluido el de la cocina, es meramente informativo. No va instalada. Los giros de las puertas y la distribución de aparatos sanitarios no son vinculantes.



PLANTA SEMISOTANO



PLANTA BAJA



VIVIENDA V24 (3 DORMITORIOS)

GARAJE	54,75 m ²
VESTIBULO	1,20 m ²
ESCALERA	3,86 m ²
TRASTERO	3,47 m ²
PORCHE	2,30 m ²
HALL	3,91 m ²
SALON COMEDOR	27,38 m ²
ESCALERA	5,02 m ²
COCINA	10,47 m ²
PASO	3,15 m ²
ASEO	1,97 m ²
DORMITORIO 3	7,37 m ²
DORMITORIO 1	13,46 m ²
ESCALERA	5,02 m ²
BAÑO 2	3,31 m ²
BAÑO 1	4,11 m ²
PASO	8,89 m ²
DORMITORIO 2	11,47 m ²
TORREON	3,06 m ²
SUP. UTIL VIVIENDA	110,89 m ²
SUP. UTIL SEMISOTANO	63,28 m ²
SUP. CONSTRUIDA VIVIENDA	134,66 m ²
SUP. CONSTRUIDA SEMISOTANO	70,94 m ²
SUP. CONSTRUIDA EXTERIOR	70,92 m ²
SUP. TOTAL CONSTRUIDA	276,52 m ²

RESIDENCIAL ISLA DE CAPRI

24 VIVIENDAS ADOSADAS EN CALLE ISLA DE CAPRI
EL CAMPILLO, (EL ESPARRAGAL), MURCIA

PLANO:
Vivienda tipo V24

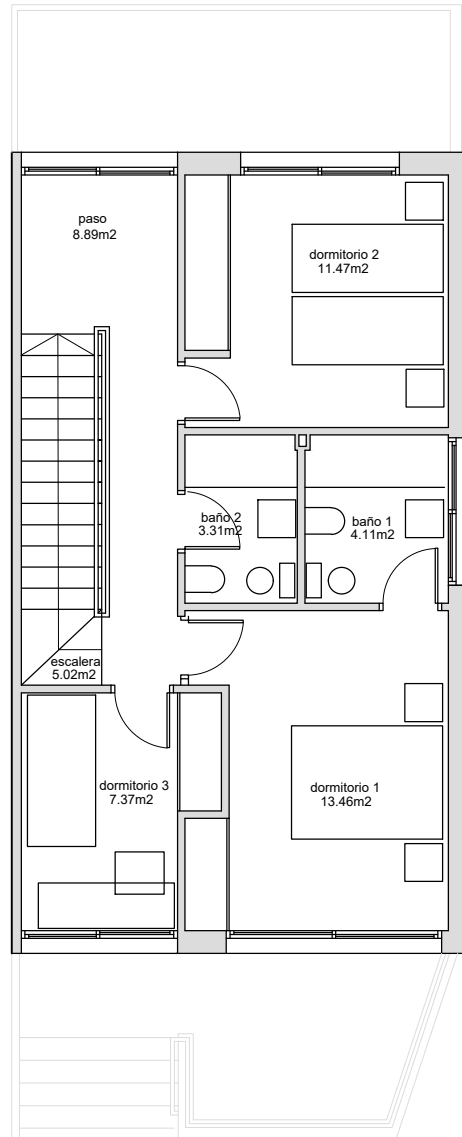
ESCALA: 1 / 100



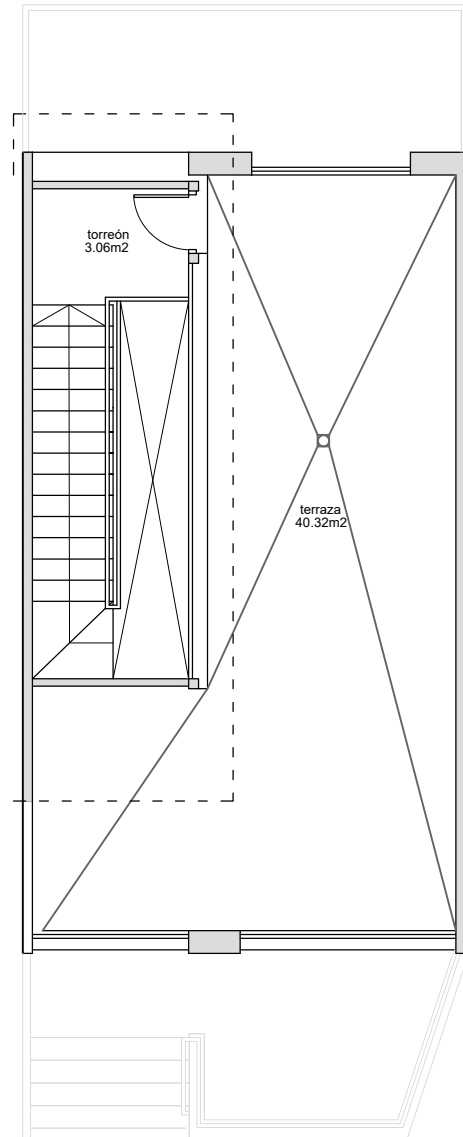
COMERCIALIZA:



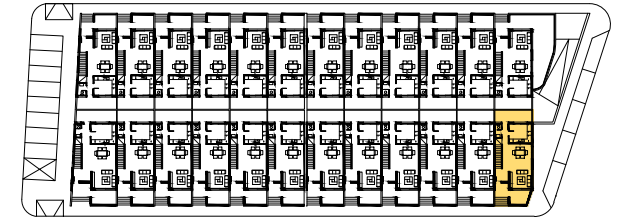
NOTA: El presente documento es de carácter informativo y podrá experimentar variaciones por exigencias técnicas y/o urbanísticas del proyecto. Las superficies expresadas son aproximadas, pudiendo experimentar modificaciones por razones de índole técnica en el desarrollo de la ejecución de la obra. Todo el mobiliario incluido el de la cocina, es meramente informativo. No va instalada. Los giros de las puertas y la distribución de aparatos sanitarios no son vinculantes.



PLANTA PRIMERA



PLANTA TORREON



VIVIENDA V24 (3 DORMITORIOS)

GARAJE	54,75 m ²
VESTIBULO	1,20 m ²
ESCALERA	3,86 m ²
TRASTERO	3,47 m ²
PORCHE	2,30 m ²
HALL	3,91 m ²
SALON COMEDOR	27,38 m ²
ESCALERA	5,02 m ²
COCINA	10,47 m ²
PASO	3,15 m ²
ASEO	1,97 m ²
DORMITORIO 3	7,37 m ²
DORMITORIO 1	13,46 m ²
ESCALERA	5,02 m ²
BAÑO 2	3,31 m ²
BAÑO 1	4,11 m ²
PASO	8,89 m ²
DORMITORIO 2	11,47 m ²
TORREON	3,06 m ²
SUP. UTIL VIVIENDA	110,89 m ²
SUP. UTIL SEMISOTANO	63,28 m ²
SUP.CONSTRUIDA VIVIENDA	134,66 m ²
SUP. CONSTRUIDA SEMISOTANO	70,94 m ²
SUP.CONSTRUIDA EXTERIOR	70,92 m ²
SUP.TOTAL CONSTRUIDA	276,52 m ²

RESIDENCIAL ISLA DE CAPRI

24 VIVIENDAS ADOSADAS EN CALLE ISLA DE CAPRI
EL CAMPILLO, (EL ESPARRAGAL), MURCIA

PLANO:
Vivienda tipo V24

ESCALA: 1 / 100



COMERCIALIZA:



NOTA: El presente documento es de carácter informativo y podrá experimentar variaciones por exigencias técnicas y/o urbanísticas del proyecto. Las superficies expresadas son aproximadas, pudiendo experimentar modificaciones por razones de índole técnica en el desarrollo de la ejecución de la obra. Todo el mobiliario incluido en la cocina, es meramente informativo. No va instalada. Los giros de las puertas y la distribución de aparatos sanitarios no son vinculantes.